



Счётчик гамма излучения  
Gamma radiation counter

ГАММА-3-1 similar to the  
GAMMA-3-1 SI3BG



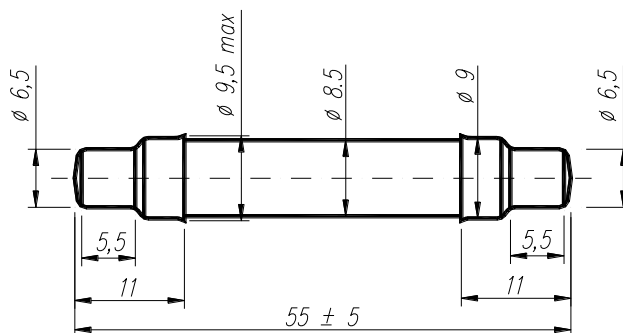
### Основные характеристики Main characteristics

Напряжение начала счёта, В Starting voltage, V	315 max
Рабочее напряжение, В Operating voltage, V	390
Протяжённость плато, В Plateau length, V	380 ÷ 460
Наклон плато, %/В Plateau slope, %/V	0,25 max
Чувствительность к <sup>60</sup> Co, имп·с <sup>-1</sup> ·Р <sup>-1</sup> ·ч Sensitivity to <sup>60</sup> Co, count·c <sup>-1</sup> ·R <sup>-1</sup> ·h	188 ÷ 282
Межэлектродная ёмкость, пФ Interelectrode capacitance, pF	0.8
Собственный фон *, имп/с Own background *, count/s	0,2 max
Наработка, имп Life expectancy, count	1x10 <sup>10</sup>
Масса, г Weight, g	4,5
Рабочий диапазон температур, °С Operating temperature range, °C	-50 ÷ 60

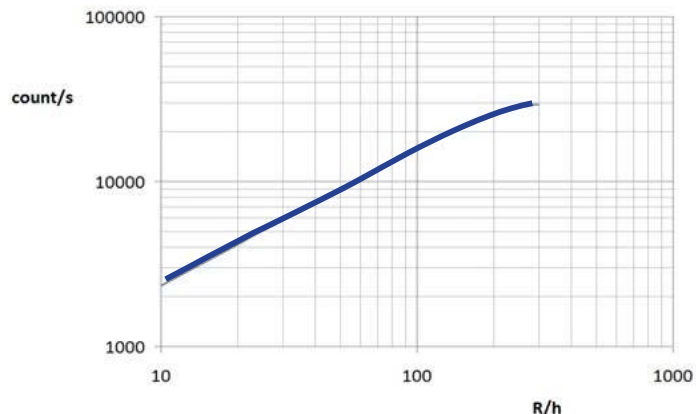
\* в свинцовой камере 50 мм  
\* in the 50 mm Pb shield

### Габариты

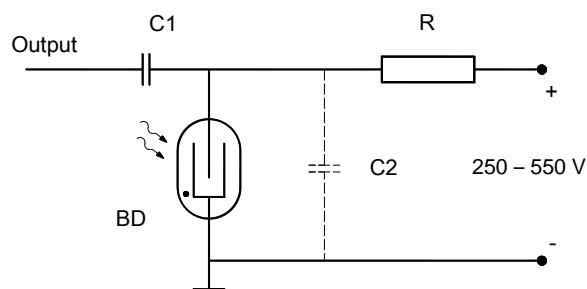
Overall dimensions



Зависимость скорости счёта  
от мощности экспозиционной дозы <sup>60</sup>Co  
Typical count rate as a function of dose rate <sup>60</sup>Co



### Схема подключения Connection



R = 2.1 MΩ  
C1 = 12 pF  
C2 = 8 pF Емкость монтажа (Circuit capacitance)