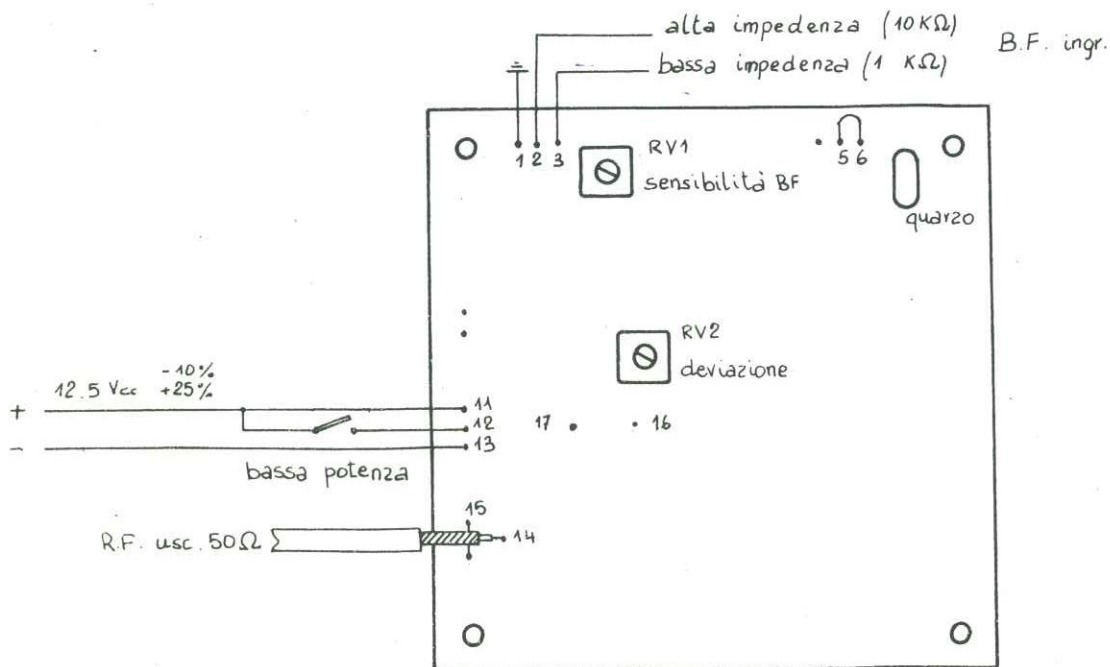


COPIA

SPECIFICHE TECNICHE

Frequenza	156 - 175 MHz (144 - 156 MHz a richiesta)
Potenza di uscita normale	4 W
Potenza di uscita ridotta	0,5 W
Tipo di modulazione	F 3 (modulazione di frequenza)
Stabilità di frequenza	$\pm 10 \times 10^{-6}$ p.p.m. (-10/+50 °C)
Impedenza di uscita	50 Ohm
Deviazione massima	$\pm 5$ KHz
Risposta di bassa frequenza	300 - 3000 Hz (preenfasì di 6 dB/ottava)
Distorsione di bassa freq.	< 10%
Rumore di fondo	-45 dB (rif. a 1 KHz con deviazione 3 KHz)
Emissioni spurie	-80 dB
Emissioni armoniche	< -60 dB
Alimentazione	12,5 Vcc (min. 11 V, mass. 15,6 V)
Consumo	0,8 A (out 4 W), 0,5 A (out 1 W)
Temperatura ambiente	-10/+50 °C
Dimensioni	102 x 102 x 20 mm
Quarzi	Risonanza parallelo in fondamentale con 20 pF F = Fout/12 custodia HC 25/U

COMANDI E CONNESSIONI



Senza la nostra espressa autorizzazione questo disegno non deve essere riprodotto o comunicato a terzi	1°	28.5.79	rr	Man. Istr. p. 2 di 6			Mat.
	2°	3.10.80	rr				
	Ediz.	Data	Dis.	Contr.	Riferimenti		Trait.
MODULO TRASMETTITORE FM N.B. CIVILE 156/175 MHz							Scala
							Disegno
							928909



COPIA

### Ingressi di bassa frequenza

Sono previsti due ingressi di bassa frequenza: il terminale n° 3 per sorgenti a bassa impedenza (200 - 1000 Ohm) con sensibilità di circa 1 mV e il terminale n° 2 per segnali con impedenza alta (10 Kohm), sensibilità 10 mV.

La regolazione di RV 1 diventa critica quando il segnale presente al terminale n° 3 o n° 2 supera rispettivamente 1,5 V o 15 V. Il terminale n° 8 può essere utilizzato come ingresso della modulazione nel caso si voglia deviazione costante al variare della frequenza modulante (si elimina cioè la preenfasi e la limitazione), la sensibilità è di circa 300 mV per ottenere 3 KHz di deviazione.

### Attenuazioni emissioni armoniche

Il filtro passa basso previsto in uscita attenua le armoniche di oltre 60 dB.

Nel caso si volesse una emissione spettralmente più pura interporre tra il modulo trasmettente e l'antenna un secondo filtro passa basso esterno (ns. modello n° 020048).

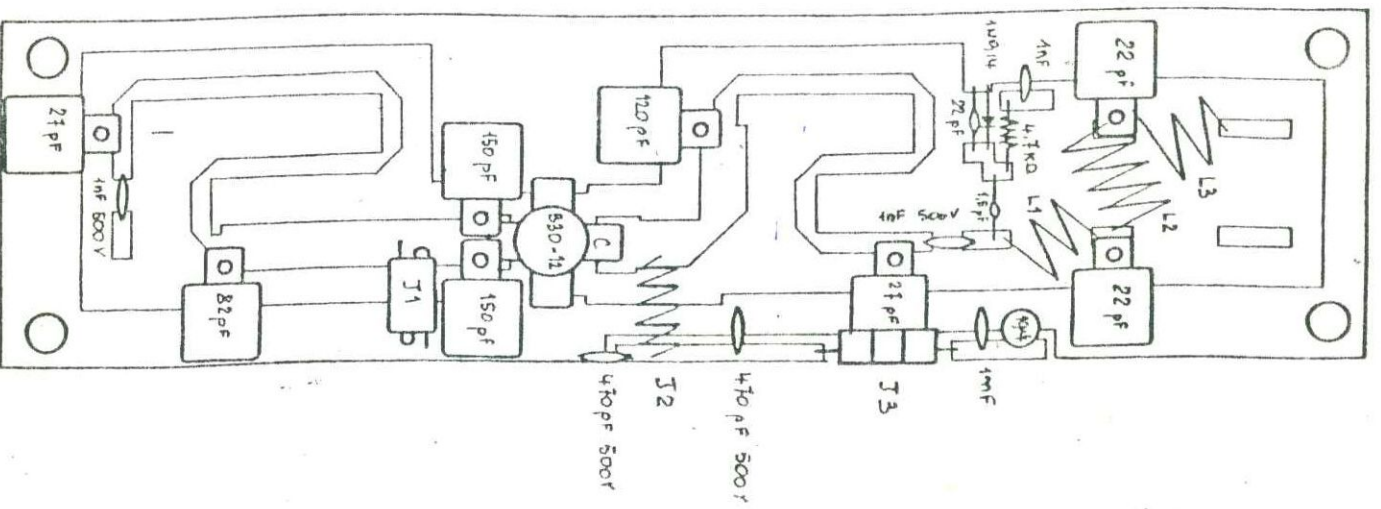
### Bassa potenza

Il trasmettitore è normalmente fornito con le piazzuole del circuito stampato n° 16 e 17 collegate da una pista, in questa condizione la potenza fornita è la massima.

Qualora si desiderasse ridurla fino a circa 0,5 W. interrompere la pista lato componenti, disporre su questi terminali una resistenza da 2 W di valore compreso tra 10 e 47 Ohm e alimentare il modulo al terminale n° 11 anzichè al n° 12.

Il comando alta potenza/bassa potenza può essere ottenuto con un interruttore disposto tra i terminali n° 11 e n° 12.

Senza la nostra espressa autorizzazione questo disegno non deve essere riprodotto o comunicato a terzi	1°	28.5.79	rr	Man. Istr. p. 3 di 6			Mat.
	2°	3.10.80	rr				
	Ediz.	Data	Dis.	Contr.	Riferimenti		Trell.
MODULO TRASMETTITORE FM N.B. CIVILE 156/175 MHz							Scala Disegno
							928909



P. 15.12.82

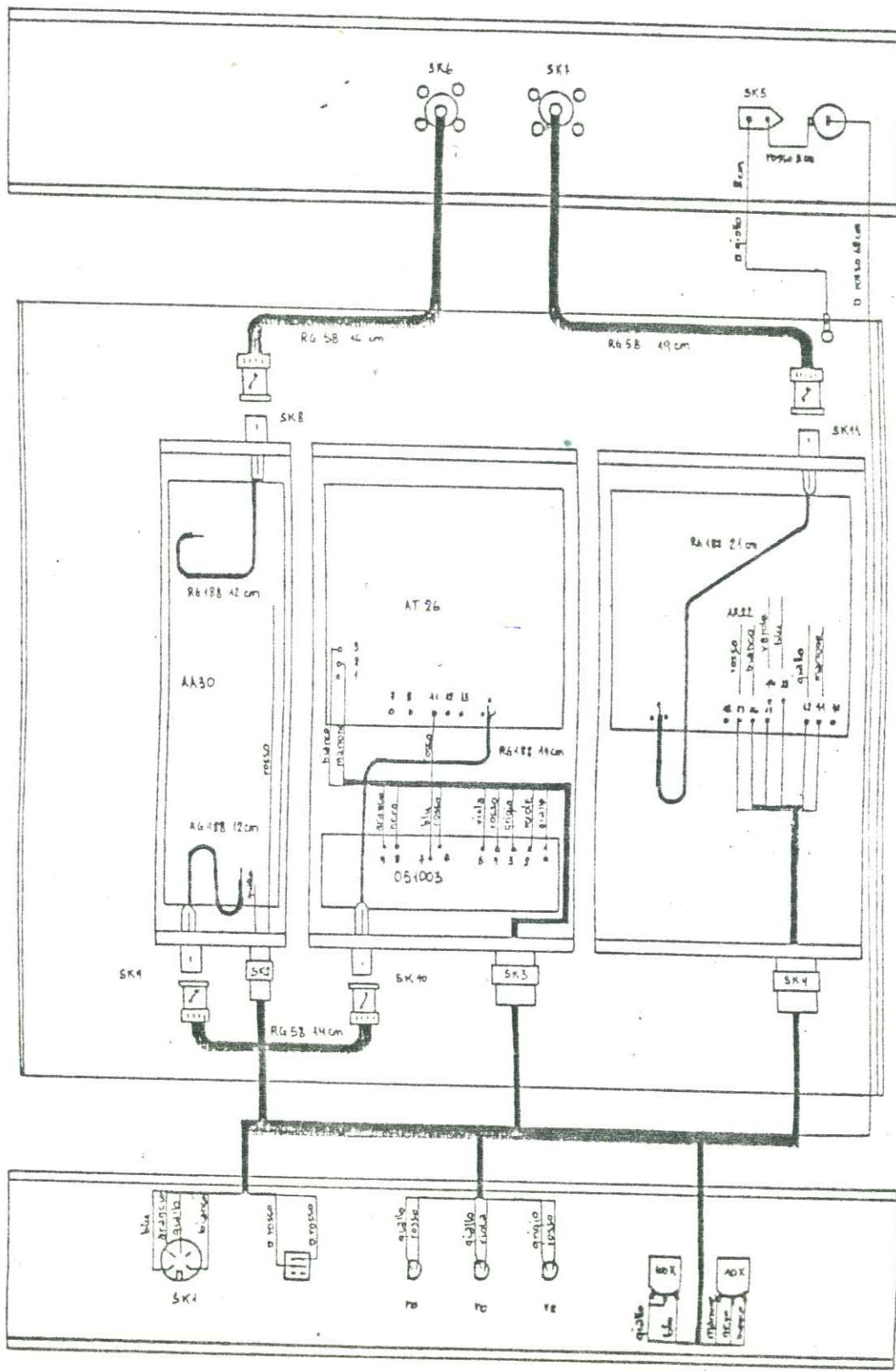
Planimetric module amplificatore M30

Ediz. Data Dis. Contr. Alligamenti

Mat. Trati

stetel

TX                      RX                      +12V      fuse A0A



handset                      power                      on                      TX                      busy                      speaker                      volume

<b>stetel</b>	1a	15.12.82	Collegamento elettrico moduli - comandi - connessioni			Mat.
	Ediz.	Date	Dis.	Contr.	Riferimenti	Tratt.

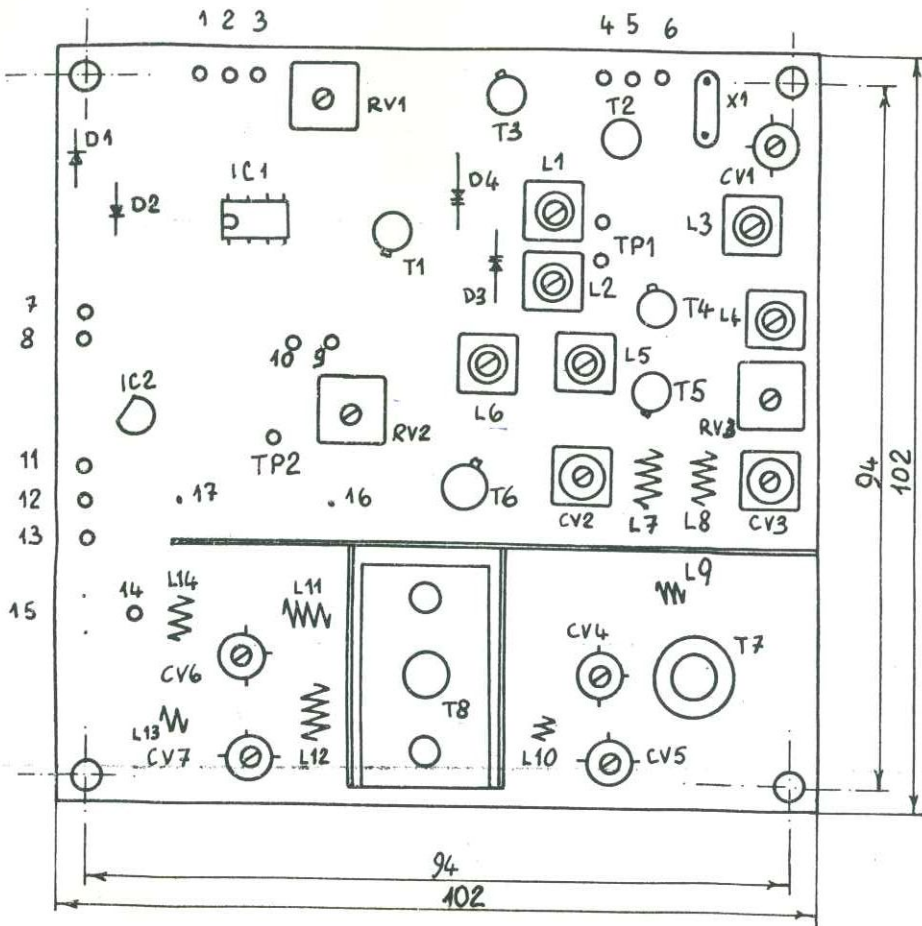
Senza la nostra espres...





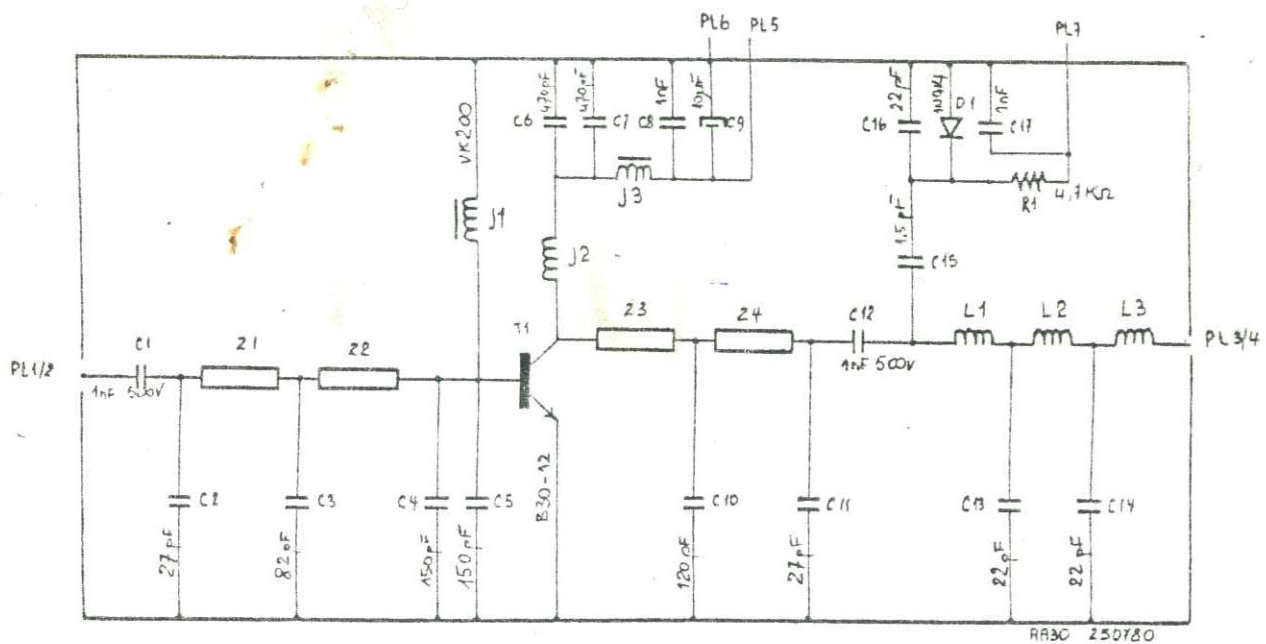
COPIA

INGOMBRO E DISLOCAZIONI COMPONENTI PRINCIPALI



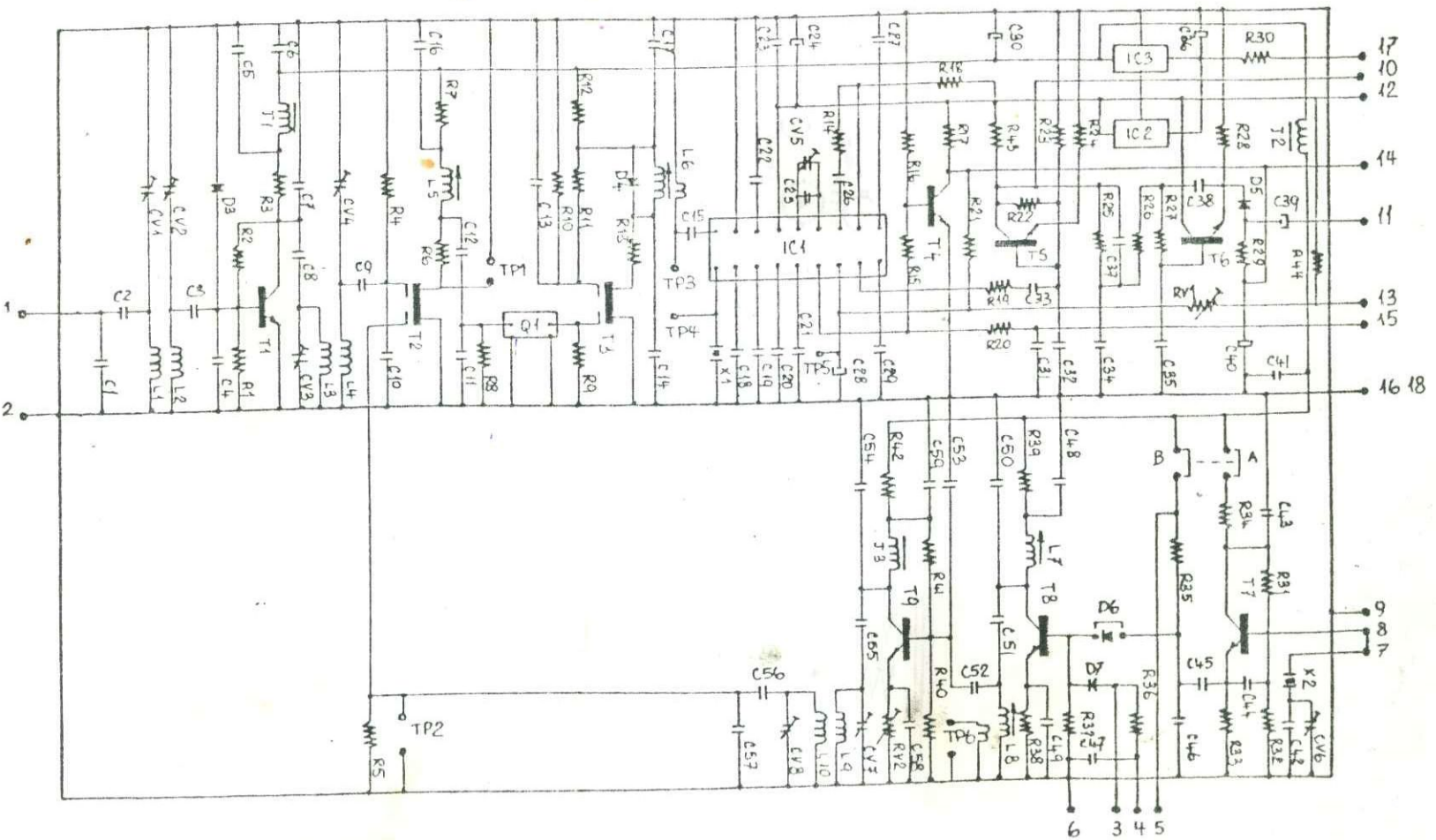
1° 29.5.79 rr		Man. Istr. p.5 di 6		Mat.
				Trott.
Ediz.	Data	Dis.	Contr.	Riferimenti
Senza la nostra espressa autorizzazione questo disegno non deve essere riprodotto o comunicato a terzi				Scala
MODULO TRASMETTITORE FM N.B. CIVILE 156/175 MHz				Disegno
				928909





stetel

13	15.12.82	Modulo amplificatore AA30			Mat.
Ediz.	Data	Dis.	Contr.	Riferiment.	Tratt.



Stetel

Ediz	Date	Dis	Contr	Riferimenti
1e	15.12.82			

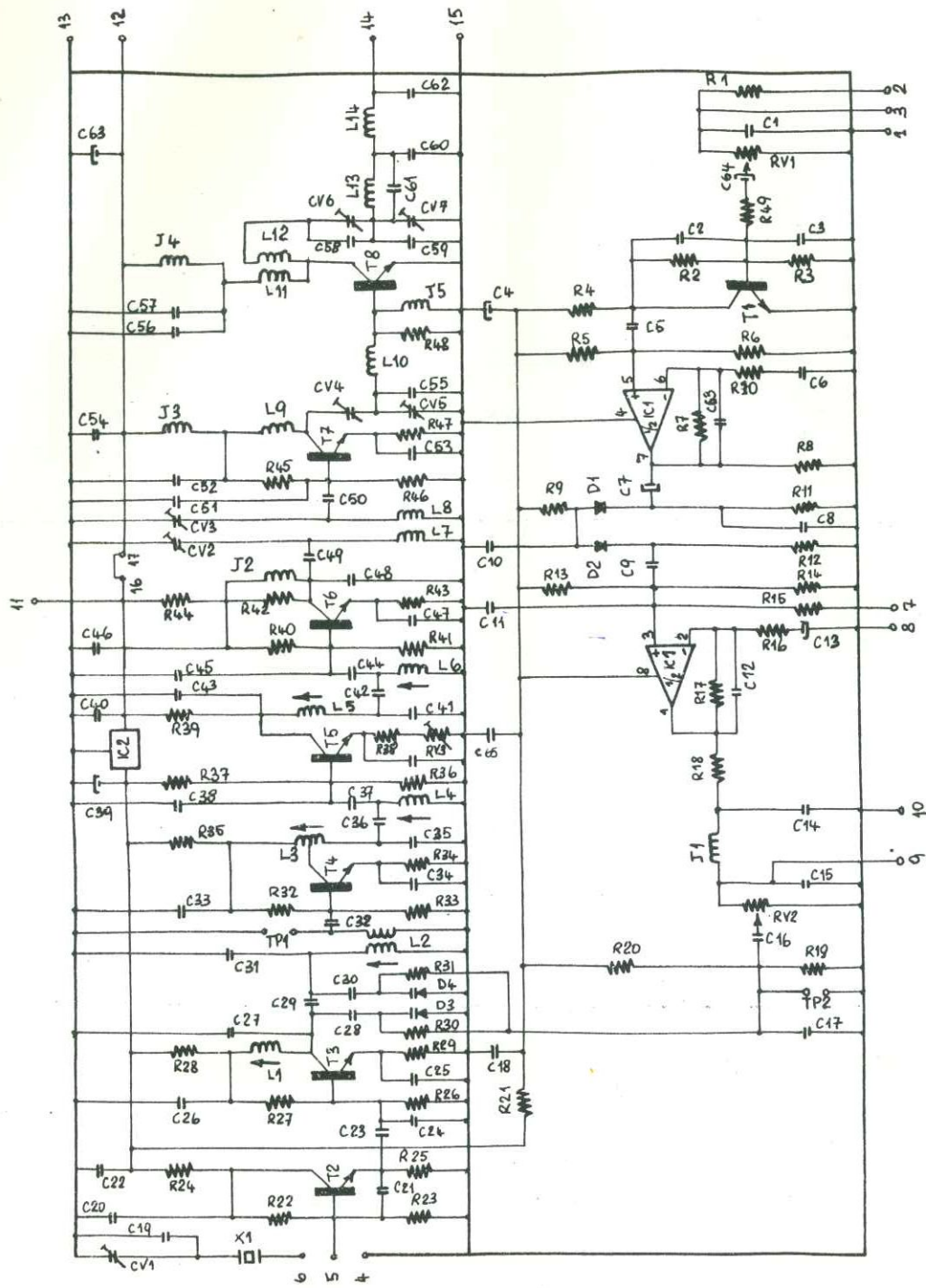
Modulo ricezione AR22 051005

Schematics Page 051004

Mot

Trall

COPIA



I° 14/2/79 rr Schema elettrico AT - 26

Mat. \_\_\_\_\_

Ediz. \_\_\_\_\_ Data \_\_\_\_\_ Dis. \_\_\_\_\_ Contr. \_\_\_\_\_ Riferimenti \_\_\_\_\_

Trait. \_\_\_\_\_

Senza la nostra espressa autorizzazione questo disegno non deve essere riprodotto o comunicato

MODULO TRASMETTITORE FM N. B. CIVILE 156/175 MHz

Scala \_\_\_\_\_  
Disegno \_\_\_\_\_