

# mercoledì 9 aprile 2014

## Installazione dongle RTL-SDR con il software SDRSharp

E' passato ormai un anno e mezzo da quando avevo pubblicato su questo blog una guida rapida per l'installazione delle chiavette (dongle) RTL-SDR con il software SDRSharp (sulla base di quella originale in lingua inglese) ed essendoci stati notevoli sviluppi in questo programma, ho pensato di ripubblicare un post che potesse essere utile a chi utilizza queste chiavette per la prima volta.

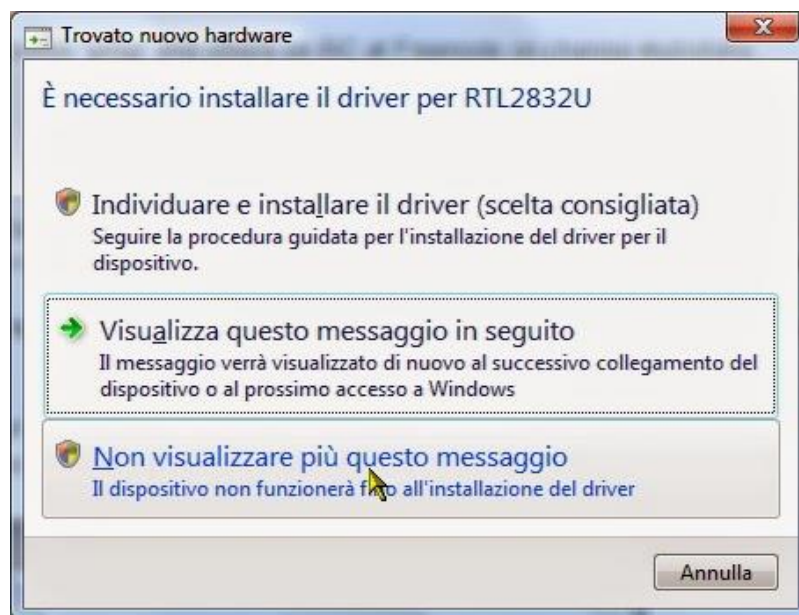
Ora l'installazione è molto più semplice, seppur non priva di qualche problema con qualche sistema operativo (Windows 7 e 8), ma per ogni eventuale difficoltà o dubbio vi consiglio di documentarvi anche a questo link:

[SDR# Wiki](#).

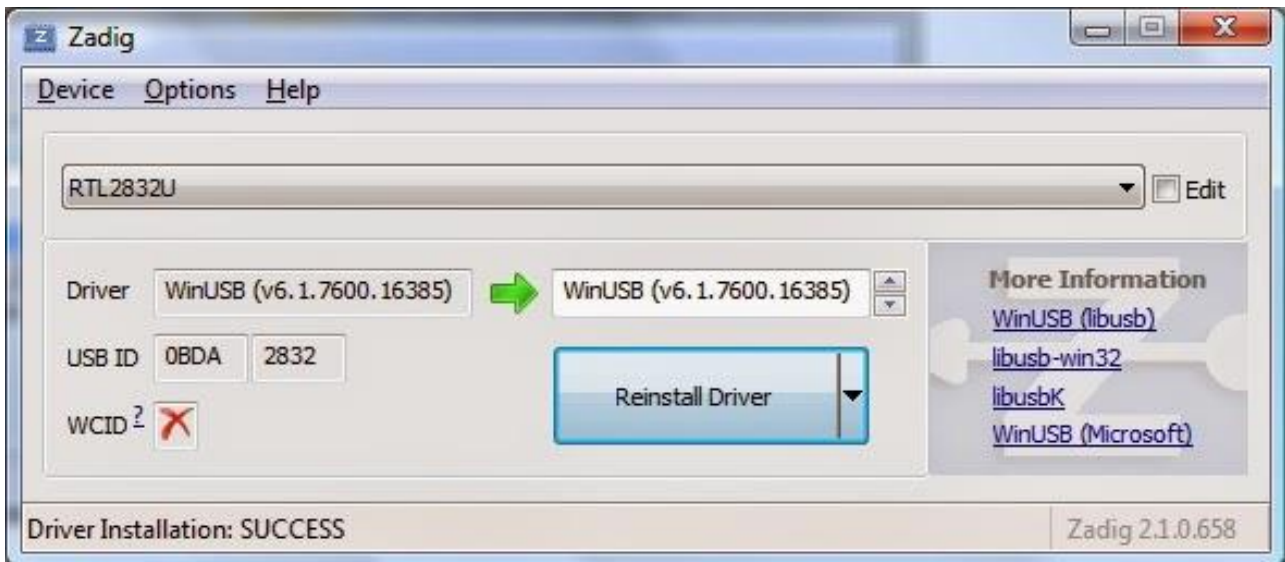
L'occasione è stata anche quella di venire in possesso di un pc notebook con prestazioni decisamente migliori del mio vecchio desktop, riuscendo così a sfruttare al meglio le potenzialità di queste chiavette.

Quelli qui descritti sono i passaggi da effettuare per l'installazione e si riferiscono al sistema operativo **Windows Vista**, ma sono validi anche per gli altri sistemi Windows, salvo quanto detto già sopra, con la chiavetta **RTL2832U** e la versione 1193 di **SDRSharp**.

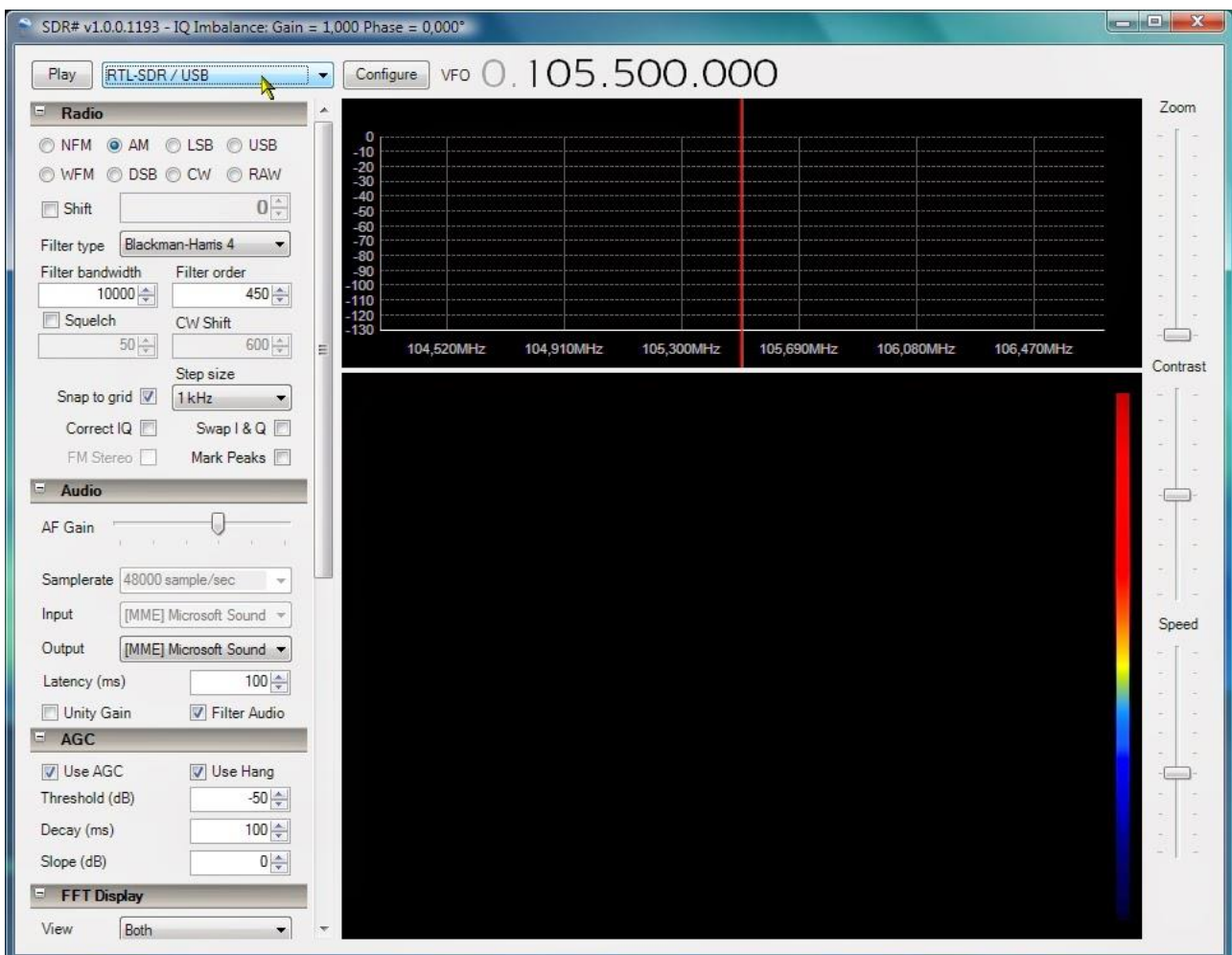
- indispensabile avere installato Microsoft .NET Framework 3.5 scaricabile [qui](#)
- **non** inserire ora la chiavetta nel pc, ma scaricare dal sito di SDR# il file [sdr-install.zip](#) che contiene tutti i files necessari
- estrarre i files e lanciare il file .bat
- è possibile che il vostro antivirus rilevi questa operazione come minaccia e non dovete fare altro che permetterne l'installazione inserendola nelle eccezioni
- verrà creata una nuova cartella "*sdrsharp*" che potete spostare in una nuova directory a piacere, l'importante è che non sia in "*Program files*" altrimenti avrete problemi dovuti al sistema di protezione dei programmi da parte di Windows
- inserire ora la chiavetta ed al messaggio d'installazione del driver **non** eseguirlo automaticamente



- lanciare "*Zadig*" che trovate nella cartella "*sdrsharp*" e dal menù "Options" selezionate "*List all devices*"
- selezionare "*RTL2832U*" od in alternativa "*Bulk - Interface 0*"
- controllare che dopo la freccia verde sia indicato "*WinUSB*" e che in "*USB ID*" vi sia "*0BDA - 2832*"
- cliccare su "*Install Driver*" ed alla fine del processo la finestra si mostrerà così:

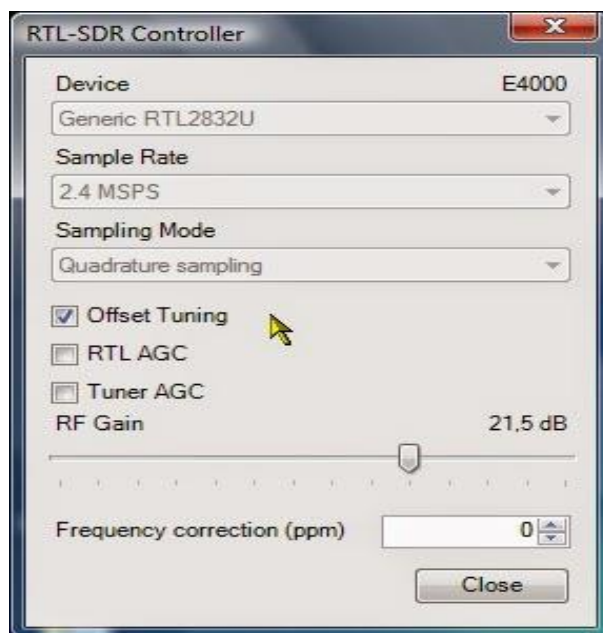


- lanciare il file "SDRSharp.exe" nella solita cartella e selezionare dal menù in alto a sinistra "RTL-SDR/USB"

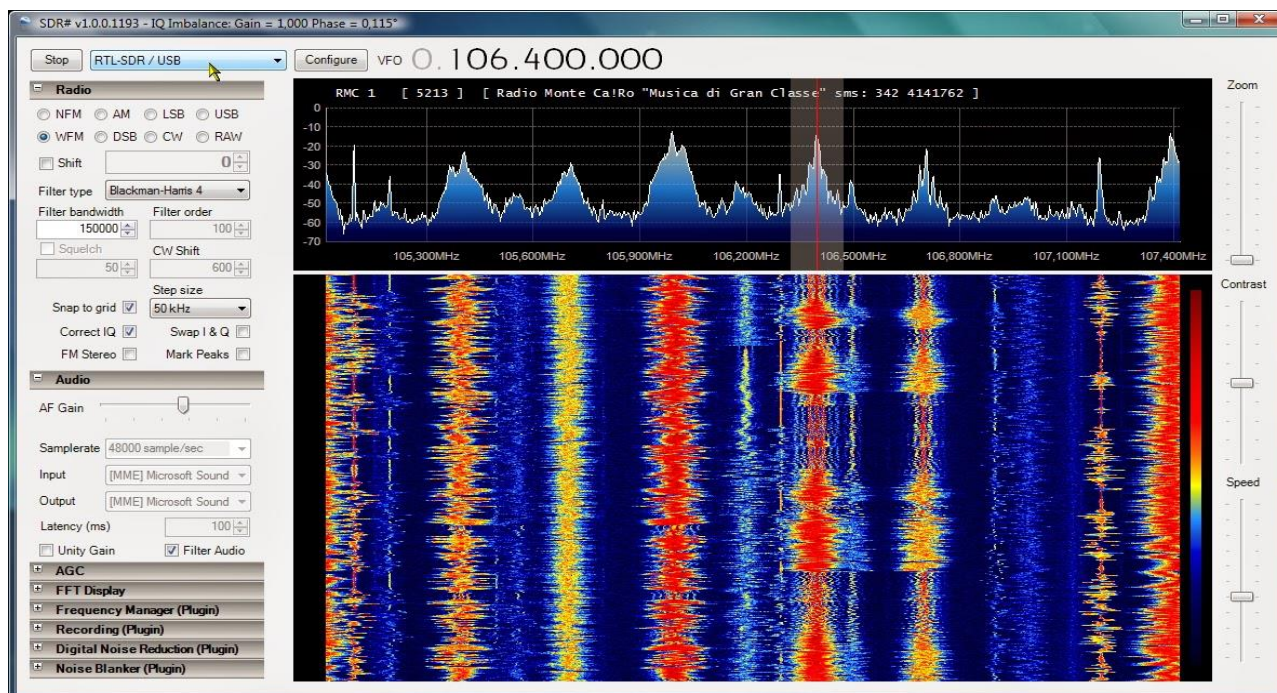


- come primo test potete sintonizzare una emittente FM broadcast cambiando la frequenza cliccando direttamente sulle cifre del VFO (sulla parte superiore del numero per aumentarlo e sulla parte inferiore per diminuirlo) oppure tramite la rotella del mouse posizionandoci sullo spettro
- selezionare il modo WFM ed una larghezza di banda di 180000 Hz (Filter bandwidth)
- cliccare su "Configure" per selezionare il "Sample Rate", cioè la larghezza dello spettro visibile (con pc lenti impostare su 1.0 MSPS e valori più alti possono essere usati con pc più performanti), mettere la spunta su Offset

Tuning e regolare il *RF Gain* su valori medi per evitare di ricevere frequenze immagine, soprattutto se siete in una zona ad alta densità di ripetitori FM



- dopo avere eseguito queste impostazioni, premete su *Play* e divertitevi a spazzolare le frequenze, tenendo sempre conto che molta importanza per una buona ricezione è un buon impianto d'antenna



Spettro FM Broadcast con antenna verticale bibanda VHF-UHF

Per concludere, il programma può essere arricchito con diversi *plugin* che possono essere aggiunti secondo le proprie esigenze, anche questi sempre in via di aggiornamento, e che potete trovare elencati nel sito SDR# Wiki sopra riportato.

Come riferimento per domande, aggiornamenti e consigli vi segnalo il gruppo Yahoo di [SDRSharp](#) Buoni ascolti!

[Invia tramite email](#) [Postalo sul blog](#) [Condividi su Twitter](#) [Condividi su Facebook](#) [Condividi su Pinterest](#)

Publicato da Roberto Rizzardiale 21:492 commenti

Etichette: [guida](#), [Realtek](#), [ricevitori](#), [RTL2832u](#), [SDR](#), [SDRSharp](#), [software](#)