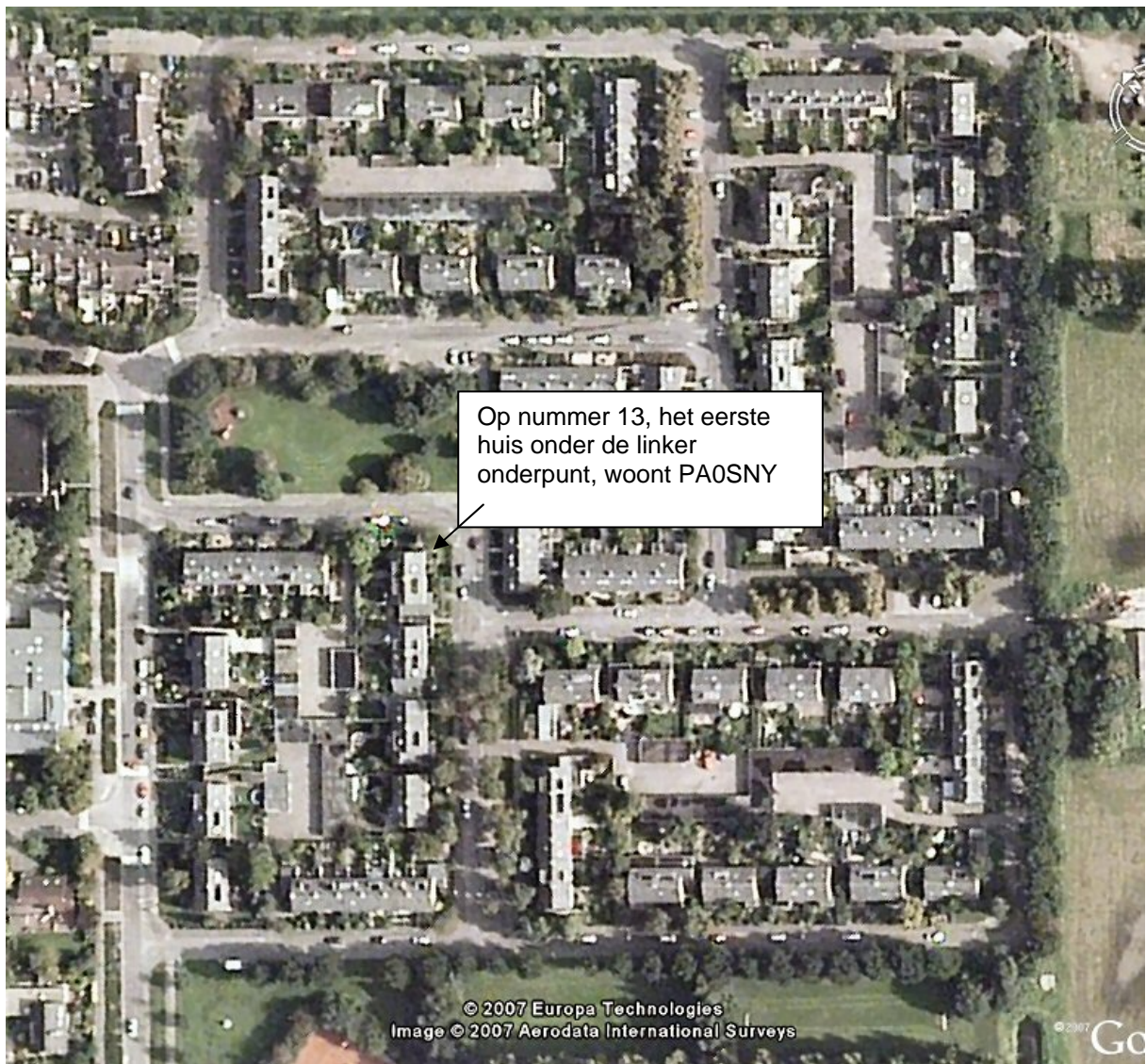


## Het antennepark op het Vliegersplein nummer 13

Een fotoimpressie van de antennes van PA0SNY



### Het Vliegersplein en het QTH van PA0SNY

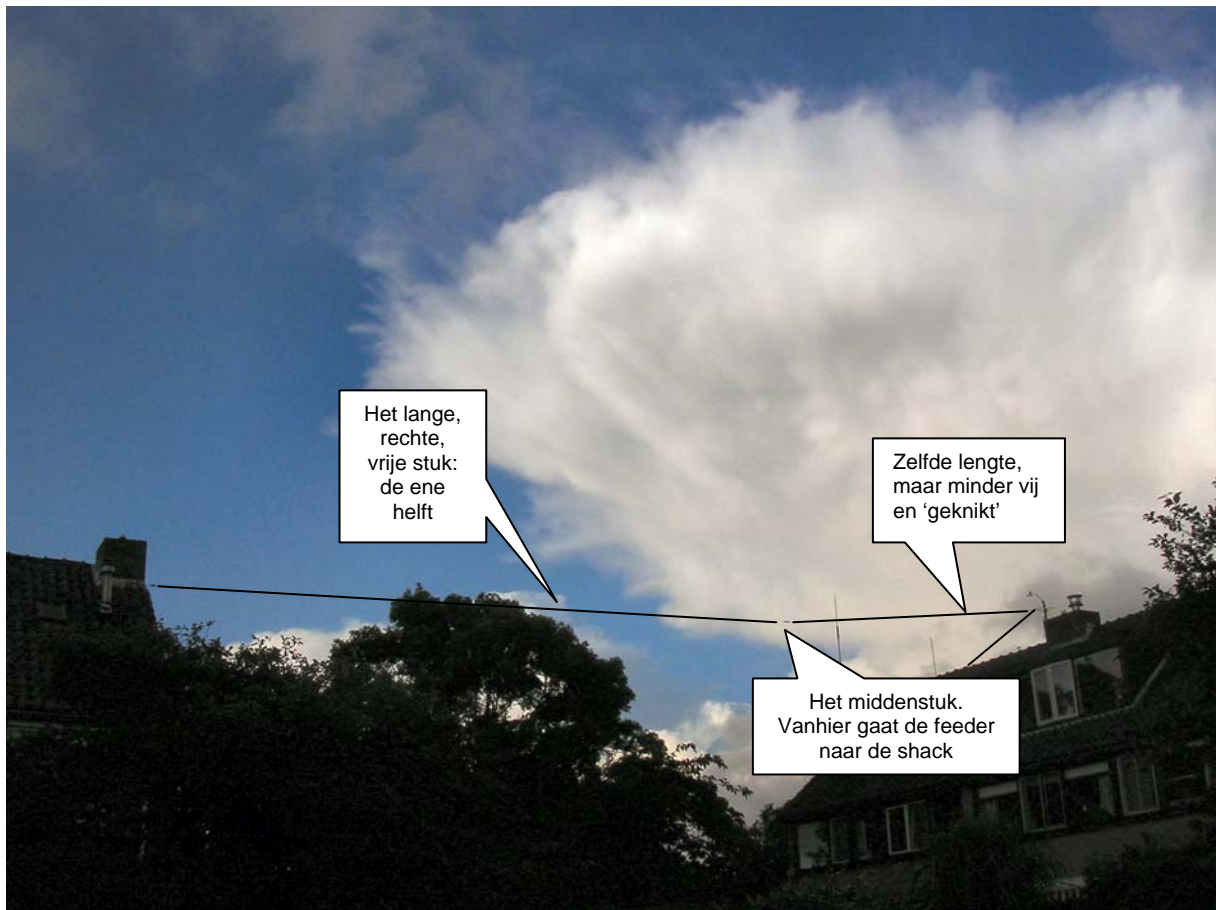


Allereerst: **de open dipool:**  
De antenne is afgespannen volgens de aangegeven weergave

De totale lengte is 2 maal 13m50 meter (exact gemeten 13m65).

De afgespannen lengte is dus 27m30. Precies in het midden wordt gevoed met een symmetrische lijn. Op de volgende bladzijden meer details.

Ook aangegeven waar de fotoplekken zijn



Vanaf het garageplein is de antenne (verduidelijkt...) afgespannen zoals aangegeven (fraaie wolk...)



Hier links de actuele bevestiging aan de schoorsteen van de buurvrouw.

Dit is ongeveer 9 meter boven de grond.



Hier rechts het andere afbindpunt, inclusief de spanner.

Duidelijk is te zien dat de spanner maximaal ingedraaid is, wat aangeeft dat de maximale lengte is benut.

Hieronder de bevestiging op de eigen schoorsteen: daar waar de knik in de antenne zit



Dit is gezien vanaf de straatzijde: de draad die (schijnbaar) naar rechtsboven loopt gaat naar **de V2000**, de draad die naar rechtsonder loopt (ook schijnbaar) gaat naar de schoorsteen van de buuf.

In datzelfde mastje natuurlijk het **klaverblad voor 70 cm** alsmede de windrichting- en snelheidsmeter

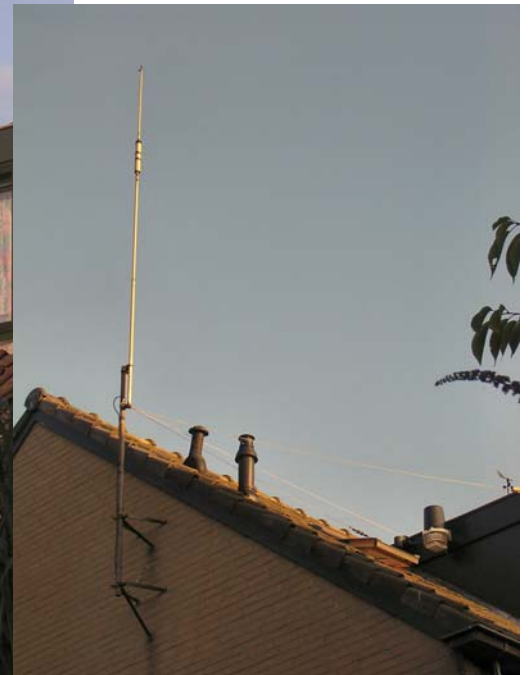
Afspanpunt op de schoorsteen is op circa 10,5 meter

Het middenstuk:



Op deze foto is mooi te zien hoe vanaf het middenstuk de feeder naar de shack op de eerste verdieping loopt.

De antenne links op 'de achtergrond' is de GPA-30, die op de zijmuur is bevestigd.



Hierboven een detail hoe de radialen van de GPA-30 zijn afgespannen (de 20m radiaal loopt naar de schoorsteen)

Tot slot een overzicht van de zijkant van het huis:



Links de V2000, met de bevestiging van de dipool op het mastje.

Rechts de GPA-30

Vaag is ook de dipool (maar in ieder geval het centerstuk te zien)

Met wederom een fraaie wolk

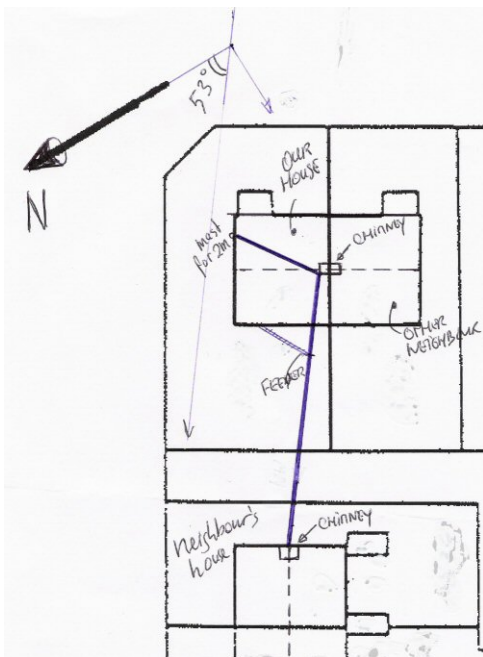


**De V2000**, wat meer in detail. De V2000 heeft twee korte radialen (voor 70cm en 2 meter) en een lange met extra spoel (voor 6 meter)

Opm: één korte radiaal is precies Richting camera

En last, but not least een indruk van de dipool vanaf grondniveau. Ondanks alle voorzorgen is de feederline vlakbij het middenstuk gedraaid. Dit komt omdat dit deel bij de montage nog deel uitmaakte van de van de dipool. Maar omdat deze net iets te lang was, moest een stukje dipool opgeofferd worden en omgetoverd tot feederline.

Dipool en feeder is dus één doorlopende draad!



Ter verduidelijking (hier links) de afspanrichting van de dipool: Heel grof gezegd loopt de antenne NW naar ZO

Dit is de situatie in juli 2007  
Hans, PA0SNY