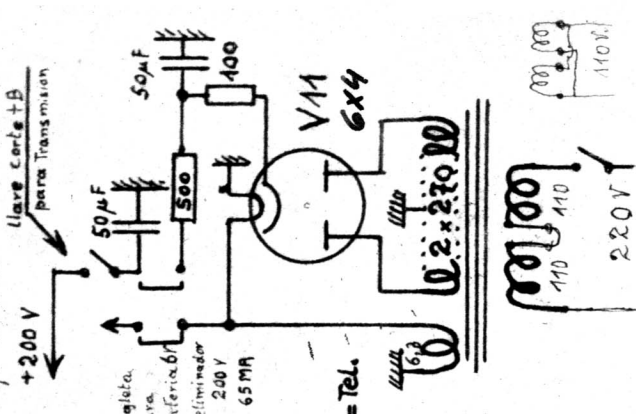


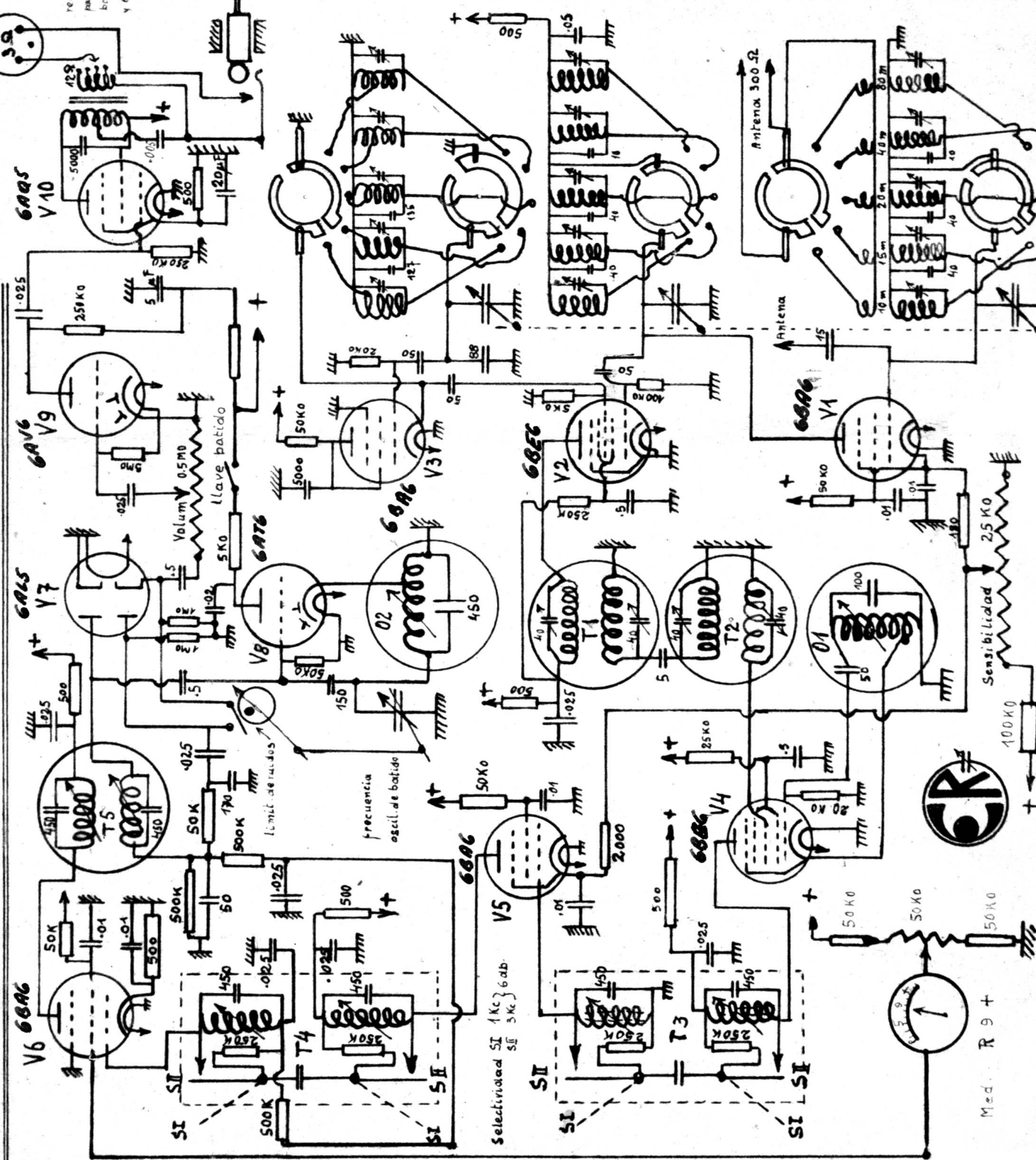
# Laboratorio "ER"

Receptor de comunicaciones ER 1957 de doble conversión especial para bandas de aficionados. Sensibilidad 0,7-1,5  $\mu$ V Selectividad 1 Kc/6ab en SI y 3 Kc/6ab en SII



Relaciones	
V1-V3-V5-V6	6BA6
V2-V4	6BE6
V7	6AL5
V8	6AT6
V9	6AV6
V10	6AQ5
V11	6X4
V12	6E5
→ +	+ 200V
≠	valores en pF = picoFarad
5-10-15-40-50-80-88-127-135-170-450 pF	
1 pF = 1 picoFarad = 1 $\mu$ F = 1 micro micro F.	
⊞	los demas valores $\neq$ en $\mu$ F
⊞	Valores en oms
⊞	Valores en Kilo oms = 1000 oms

30. Sept 1957  
Rodolfo Ing. J. J.



Med. R 9 +