

## COLLEGAMENTO RADIO ← → PC

Su RR 9/2003 a pag. 23 avevo presentato una interfaccia per comandare gli apparati della ICOM dal PC. Ho ricevuto alcune telefonate ed e-mail che mi chiedevano se con questa interfaccia si poteva trasmettere nei modi digitali PSK RTTY ecc.

La risposta è NO; per fare ciò tuttavia basta fare 3 cose:

collegare ad una seriale del PC un semplicissimo circuito PTT di cui allego lo schema

collegare l'uscita audio della radio all'ingresso della scheda audio del PC

collegare l'uscita audio della scheda audio del PC all'entrata audio della radio (microfono o presa dedicata).

Tengo a precisare che nel caso del IC706 tutti i cavi che partono dal PC (PTT- audio IN e OUT) possono essere collegati alla presa 13 poli presente sul retro nel seguente modo:

PIN 2 – MASSA

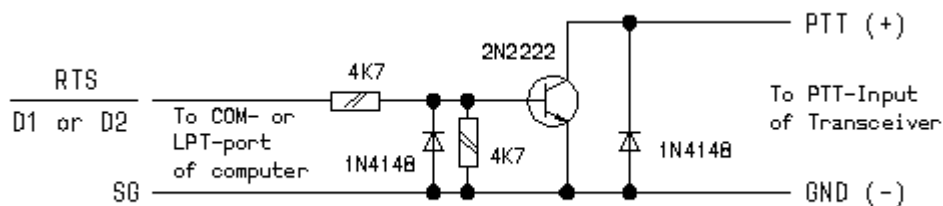
PIN 3 – PTT (a massa trasmette in HF+50 Mhz)

PIN 7 – PTT (a massa trasmette in VHF)

PIN 11 – INGRESSO MODULATORE da collegare all' uscita audio PC

PIN 12 – USCITA AUDIO da collegare all'entrata audio del PC

Spero di essere stato d'aiuto a qualcuno e di non aver annoiato i molti che queste cose le fanno ad occhi chiusi.



Used pins of COM-port

Signal Name	Pins of DB-25	Pins of DB-9
RTS	4	7
SG	7	5

Used pins of LPT-port

Signal Name	Pins of DB-25
D1	3
D2	4
SG	18